

ZLECENIODAWCA: KREO-MOST Krzysztof Kanach
al. Powstańców Warszawy 48/45
35-329 Rzeszów

OPINIA GEOTECHNICZNA

„Przebudowa mostu na potoku bez nazwy w m. Brzeziny w ciągu drogi powiatowej
nr 1296R Dębica – Wielopole, km 4+830”

Województwo: podkarpackie
Powiat: ropczycko-sędziszowski
Gmina: Wielopole Skrzyńskie
Miejscowość: Brzeziny

Wykonawca opinii:

.....
KROSGEO S.C. S.Dziadosz K.Świerczek
ul. Krakowska 294/3 38-400 Krosno

Opracowali:

.....
mgr inż. Łukasz Świerczek
nr uprawnień geologicznych
VII-1701, XI-0200

.....
mgr inż. Sławomir Dziadosz
nr uprawnień geologicznych
XI-0115

Krosno, październik 2018

KROSGEO ul. Krakowska 294/3, 38-400 Krosno

tel. 535 422 860, 507 977 770 e-mail: biuro@kros-geo.pl NIP 684-263-82-78

www.kros-geo.pl

SPIS TREŚCI

1. Wstęp.....	3
2. Zakres wykonanych prac.....	3
3. Ogólna charakterystyka rejonu badań	4
3.1 Położenie i morfologia	4
3.2 Zarys budowy geologicznej	4
4. Warunki hydrogeologiczne na badanym terenie	4
5. Wyniki rozpoznania oraz charakterystyka warunków geotechnicznych	5
6. Wnioski i podsumowanie	7

SPIS TABEL

Tabela 1. Warunki hydrogeologiczne

Tabela 2. Charakterystyczne parametry geotechniczne

SPIS ZAŁĄCZNIKÓW

Załącznik 1 - Mapa topograficzna, skala 1:25 000

Załącznik 2 - Wycinek Mapy Geologicznej Polski (źródło PIG), Arkusz Jasło,
skala 1:200 000

Załącznik 3 - Mapa dokumentacyjna, skala 1:500

Załączniki 4.1 - 4.2 - Karty otworów badawczych, skala 1:40

1. WSTĘP

W październiku 2018 roku przeprowadzono badania geotechniczne, których celem było rozpoznanie warunków gruntowo - wodnych dla potrzeb zadania pn.: "Przebudowa mostu na potoku bez nazwy w m. Brzeziny z ciągu DP nr 1296R Dębica – Wielopole, w km 4+830". Opracowane i rozpoznanie wykonano za pomocą wizji terenowej, wierceń geotechnicznych, makroskopowej oceny gruntów, polskich norm i rozporządzeń, literatury i materiałów archiwalnych oraz mapy sytuacyjno – wysokościowej. Prace wykonano na zlecenie: KREO-MOST Krzysztof Kanach, al. Powstańców Warszawy 48/45 35-329 Rzeszów.

2. ZAKRES WYKONANYCH PRAC

Zakres wykonanych prac, w tym lokalizacja i głębokość otworów badawczych został ustalony ze Zleceniodawcą.

W ramach prac terenowych wykonano rozpoznanie w dwóch punktach do głębokości 6,0 m p.p.t., systemem udarowym na sucho przy zastosowaniu próbnika RKS L = 2,0 m oraz $\varnothing = 40$ mm. Łącznie wykonano 12,0 mb odwiertów. Otwory dostarczyły informacji na temat wykształcenia miąższości przewierconych utworów.

Podczas wykonywania wierceń z uzyskanego urobku dokonywano na bieżąco opisów makroskopowych cech gruntów. Po wykonaniu niezbędnych pomiarów i obserwacji, otwory badawcze zlikwidowano urobkiem, z zachowaniem następstwa warstw. Maksymalna miąższość warstwy ubijanego urobku nie przekraczała 0,5 m. Teren prac uporządkowano i doprowadzono do stanu pierwotnego.

Badania przeprowadzono zgodnie z obowiązującymi normami. Zakres badań objął oznaczenie podstawowych własności fizycznych gruntu: analiza makroskopowa (wszystkie próbki gruntu).

3. OGÓLNA CHARAKTERYSTYKA REJONU BADAŃ

3.1 Położenie, morfologia i hydrografia

Pod względem administracyjnym rejon badań zlokalizowany jest w miejscowości Szufnarowa, gminie Wiśniowa, powiecie strzyżowskim, województwie podkarpackim.

Pod względem geomorfologicznym teren badań położony jest w mezoregionie Pogórze Strzyżowskie, stanowiące część makroregionu Pogórze Środkowopolskie. Pogórze Środkowopolskie jest częścią podprowincji Zewnętrzne Karpaty Zachodnie.

Główną rolę w hydrografii terenu odgrywa potok Szufnarówka będący dopływem rzeki Wisłok.

Rzędne wykonanych otworów badawczych wahają się w granicach od 280,85 m n.p.m. (otwór nr 2) do 281,15 m n.p.m. (otwór nr 1).

Położenie terenu badań przedstawia załącznik nr 1.

3.2 Zarys budowy geologicznej

Pod względem geologicznym teren badań położony jest w Zewnętrznych Karpatach Zachodnich (fliszowych), które zbudowane są z naprzemianległych skał piaskowcowo-lupkowych wieku kreda-neogen. Osady fliszowe ze względu na zróżnicowane warunki sedimentacji tworzą kilka jednostek tektoniczno-facjalnych, tzw. płaszczowin, które w wyniku fałdowań mezozoicznych zostały nasunięte na siebie. Na powierzchni osadów fliszowych zalegają czwartorzędowe osady akumulacji rzecznej.

4. WARUNKI HYDROGEOLOGICZNE NA BADANYM TERENIE

Badany obszar zgodnie z przyjętym podziałem hydroregionalnym Polski (Paczyński, 1995 r.) należy do regionu karpackiego (XIV) oraz znajduje się poza terenem zaliczanym do obszarów Głównych Zbiorników Wód Podziemnych (GZWP) w Polsce wymagających szczególnej ochrony (Kleczkowski, 1990 r.).

Podczas prowadzenia prac terenowych, do głębokości rozpoznania stwierdzono obecność ścień śródglinnych. Zestawienie warunków hydrogeologicznych przedstawiono w tabeli nr 1.

Tabela 1. Warunki hydrogeologiczne

Lp.	Numer otworu badawczego	Litologia	Ścienie m p.p.t.	Poziom nawiercony m p.p.t.	Poziom ustabilizowany m p.p.t.
1	1	II	2,2	-	1,9
2	2	II	2,0	-	1,7

5. WYNIKI ROZPOZNANIA ORAZ CHARAKTERYSTYKA WARUNKÓW GEOTECHNICZNYCH

W obrębie analizowanego obszaru badań do głębokości rozpoznania podłoże gruntowe budują osady czwartorzędowe oraz utwory neogeńskie. Osady czwartorzędowe litologicznie odpowiadają pyłom przewarstwionym gliną pylastą, pyłom i pyłom piaszczystym. Utwory neogeńskie wykształcone są w postaci zwietrzeliny piaskowca oraz skały miękkiej piaskowca. Strefę przypowierzchniową w obrębie obu otworów badawczych tworzy warstwa nasypu niebudowlanego o miąższości 0,5 – 0,6 m.

Wyniki rozpoznania geotechnicznego w formie kart otworów badawczych przedstawiają załączniki 4.1 – 4.2.

Charakterystykę warunków geotechnicznych przeprowadzono w oparciu o rezultaty wierceń, badań makroskopowych próbek gruntów, analizę materiałów archiwalnych oraz zgodnie z normami gruntowymi: PN-02/B-04452, PN-81/B-03020, PN-86/B-02480, PN-88/B-04481.

Stopień plastyczności I_L ustalono metodą C w rozumieniu normy PN-81/B-03020. Stopień zagęszczenia I_D ustalono na podstawie oporów ośrodka gruntowego w trakcie wiercenia. Pozostałe parametry geotechniczne ustalono metodą pośrednią B tj. za pomocą związków korelacyjnych pomiędzy parametrami wiodącymi a cechami mechaniczno-deformacyjnymi.

Pod warstwą nasypu niebudowlanego zalegają grunty rodzime rozpatrywane jako podłoże budowlane. W podłożu budowlanym wydzielono cztery warstwy geotechniczne.

Warstwa I. Pył przewarstwiony gliną pylastą o barwie brązowej i pył o barwie szarej w stanie twardoplastycznym – grunty nośne. Uśrednione wartości charakterystyczne parametrów geotechnicznych warstwy I przedstawiają się następująco:

stopień plastyczności $I_L^{(n)} \sim 0,20$ *symbol konsolidacji C*

gęstość objętościowa $\rho^{(n)} \sim 2,10 \text{ g/cm}^3$

spójność $c_u^{(n)} \sim 17,0 \text{ kPa}$

kąt tarcia wewnętrznego $\phi_u^{(n)} \sim 14,8^\circ$

moduł pierwotnego odkształcenia gruntu $E_o^{(n)} \sim 21\,000 \text{ kPa}$

edometryczny moduł ścisłości pierwotnej $M_o^{(n)} \sim 29\,000 \text{ kPa}$

Warstwa II. Pył piaszczysty o barwie szarej w stanie plastycznym – grunty o obniżonej nośności. Uśrednione wartości charakterystyczne parametrów geotechnicznych warstwy II przedstawiają się następująco:

stopień plastyczności $I_L^{(n)} \sim 0,20$ *symbol konsolidacji C*

gęstość objętościowa $\rho^{(n)} \sim 2,05 \text{ g/cm}^3$

spójność $c_u^{(n)} \sim 10,7 \text{ kPa}$

kąt tarcia wewnętrznego $\phi_u^{(n)} \sim 11,6^\circ$

moduł pierwotnego odkształcenia gruntu $E_o^{(n)} \sim 13\,000 \text{ kPa}$

edometryczny moduł ścisłości pierwotnej $M_o^{(n)} \sim 19\,000 \text{ kPa}$

Warstwa III. Zwiatrielina piaskowca o barwie szarej w stanie zagęszczonym – grunty nośne. Uśrednione wartości charakterystyczne parametrów geotechnicznych warstwy III przedstawiają się następująco:

stopień zagęszczenia $I_D^{(n)} \sim 0,80$

gęstość objętościowa $\rho^{(n)} \sim 1,855 \text{ g/cm}^3$

spójność $c_u^{(n)} \sim 0,0 \text{ kPa}$

kąt tarcia wewnętrznego $\phi_u^{(n)} \sim 32,0^\circ$

moduł pierwotnego odkształcenia gruntu $E_o^{(n)} \sim 78\,000 \text{ kPa}$

edometryczny moduł ścisłości pierwotnej $M_o^{(n)} \sim 105\,000 \text{ kPa}$

Warstwa IV. Skała miękka (piaskowiec) o barwie szarej – utwory nośne. Uśrednione wartości charakterystyczne parametrów geotechnicznych warstwy IV (do głębokości rozpoznania) na podstawie doświadczeń i literatury przedstawiają się następująco:

wytrzymałość na ściskanie $R_c \leq 5,0 \text{ MPa}$

edometryczny moduł ścisłości pierwotnej $M_o^{(n)} > 100\,000 \text{ kPa}$

Przed zastosowaniem do obliczeń podane parametry charakterystyczne należy pomnożyć przez współczynnik materiałowy γ_m , który wynosi 0,9 lub 1,1 w zależności od zastosowanych obliczeń przy czym należy przyjmować wartość bardziej niekorzystną.

6. WNIOSKI I PODSUMOWANIE

1. Celem wykonanych badań geotechnicznych było rozpoznanie warunków gruntowo - wodnych dla potrzeb zadania pn.: „Przebudowa mostu na potoku bez nazwy w ciągu DP nr 1337R Sędziszów – Bystrzyca – Wielopole w km Bystrzyca w km 9+630”. Zakres wykonanych prac został ustalony ze Zleceniodawcą.
2. Wykonane prace pozwoliły na określenie warunków gruntowo – wodnych występujących na badanym terenie.
3. Podłoże gruntowe rozpoznano w dwóch punktach badawczych do głębokości 6,0 m p.p.t. o łącznym metrażu 12,0 mb.
4. Rzędne wykonanych otworów badawczych wahają się w granicach od 280,85 m n.p.m. (otwór nr 2) do 281,15 m n.p.m. (otwór nr 1).
5. W obrębie analizowanego obszaru badań do głębokości rozpoznania podłoże gruntowe budują osady czwartorzędowe oraz utwory neogeńskie. Osady czwartorzędowe litologicznie odpowiadają pyłom przewarstwionym gliną pylastą, pyłom i pyłom piaszczystym. Utwory neogeńskie wykształcone są w postaci zwietrzeliny piaskowca oraz skały miękkiej piaskowca. Strefę przypowierzchniową w obrębie obu otworów badawczych tworzy warstwa nasypu niebudowlanego o miąższości 0,5 – 0,6 m.
6. Podczas prowadzenia prac terenowych, do głębokości rozpoznania stwierdzono obecność sąceń śródglinnych. Zestawienie warunków hydrogeologicznych przedstawiono w tabeli nr 1.
7. Normowa głębokość przemarzania dla rejonu będącego przedmiotem badań wynosi $h_z=1,2$ m.
8. Nie stwierdzono niekorzystnych zjawisk i procesów destabilizujących podłoże gruntowe. Obszar objęty badaniami znajduje się poza terenem zaliczanym do „obszarów zagrożonych podtopieniami” (geoportal e-PSH).

9. Prace budowlane należy prowadzić przy możliwie bezopadowej pogodzie, a wykopy zabezpieczyć przed zawilgoceniem i zalaniem. W przypadku zalania wykopu przed przystąpieniem do prac budowlanych wykop należy odwodnić. Wszelkie prace ziemne powinny być prowadzone pod nadzorem uprawnionego geologa.

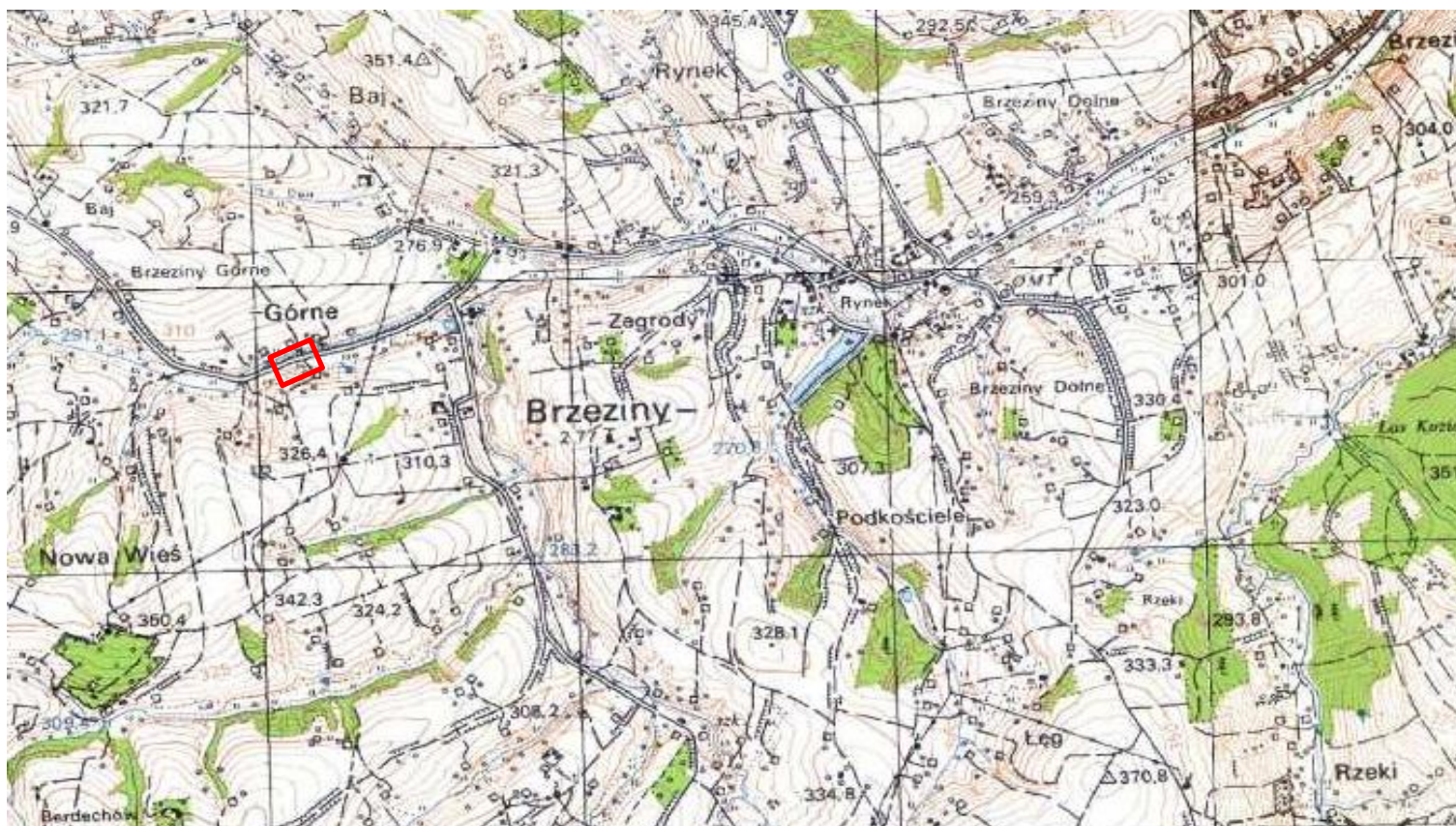
10. Z uwagi na podatność gruntów występujących w podłożu badanego terenu do uplastyczniania się wraz ze wzrostem wilgotności, podczas przebudowy oraz w fazie użytkowania obiektu należy dołożyć wszelkich starań, by nie dopuścić do zawilgocenia tych gruntów.

11. Na podstawie danych z wykonanych badań geotechnicznych warunki gruntowo-wodne dla projektowanej inwestycji kwalifikuje się jako proste.

12. Zgodnie z Rozporządzeniem Ministra Transportu, Budownictwa i Gospodarki Morskiej z dnia 25 kwietnia 2012 r. w sprawie ustalenia geotechnicznych warunków posadowienia obiektów budowlanych (Dz. U. z 2012, poz. 463) ze względu na stwierdzone proste warunki gruntowo – wodne oraz ze względu na charakterystykę inwestycji proponuje się przyjęcie II kategorii geotechnicznej. W trakcie budowy, przy stwierdzeniu innych od założonych warunków gruntowych, kategoria geotechniczna dla inwestycji lub jej części może ulec zmianie. Ostatecznie kategorię geotechniczną określi Projektant po zapoznaniu się z niniejszą opinią.


Tabela 2. Charakterystyczne parametry geotechniczne

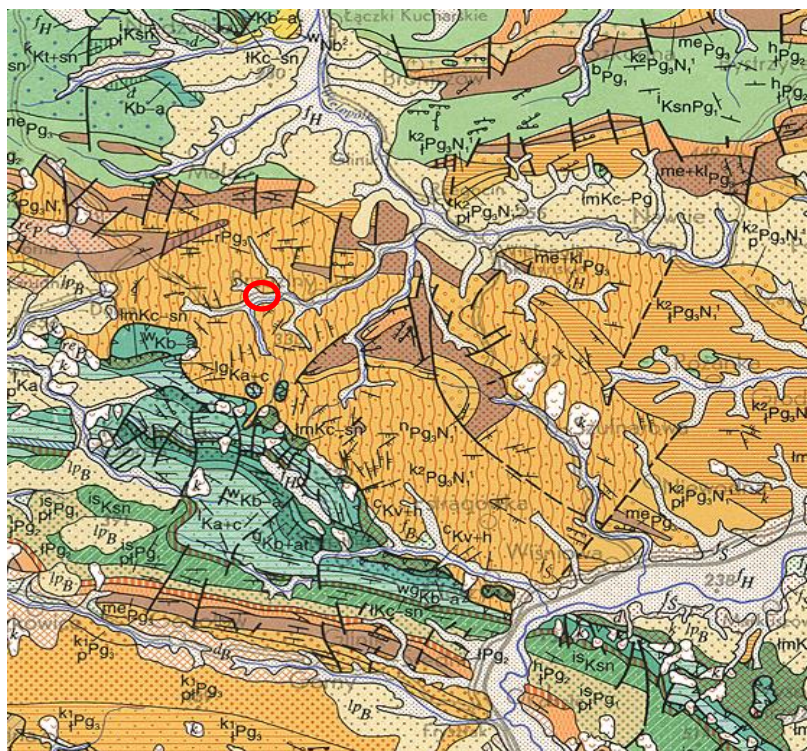
Numer warsty geotechnicznej	Startygrafia	Rodzaj gruntów	Symbol konsolidacji wg PN-81/B-03020	Stopień zagęszczenia ID(n)	Stopień plastyczności IL(n)	Wilgotność Wn	Gęstość objętościowa [g/cm ³]	Spójność cu(n)[kPa]	Kąt tarcia wewnętrzznego $\phi_u(n)[^\circ]$	Moduł odkształcenia pierwotnego Eo(n)[kPa]	Edometryczny moduł ścisłości pierwotnej Mo(n)[kPa]
I	czwartorzęd	Π // Gπ (pył przewarstwiony gliną pylastą)	C	-	0,20	mw	2,10	17,0	14,8	21 000	29 000
I		Π (pył)	C	-	0,20	mw	2,10	17,0	14,8	21 000	29 000
II		Π _p (pył piaszczysty)	C	-	0,40	w	2,05	10,7	11,6	13 000	19 000
III		KW(p) (zwietrzelina piaskowca)	-	0,80	-	w/nw	1,85	0,0	32,0	78 000	105 000
IV		SM (p) (skała miękka piaskowca)	Wytrzymałość na ściskanie			R _c ≤ 5,0 MPa					> 100 000



Legenda:

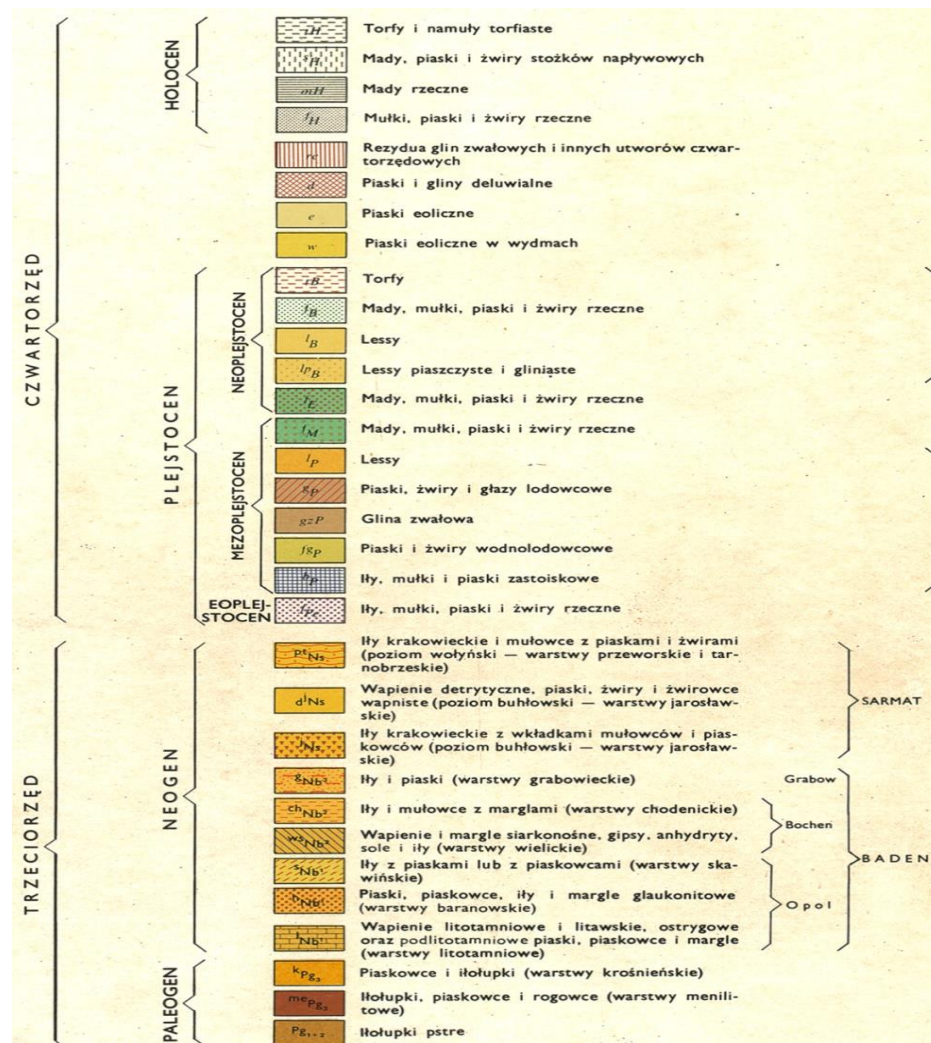
obszar wykonanych badań


Załącznik 1		Mapa topograficzna		skala 1:25 000
	Data: X-2018	Wykonał:	Sprawdził:	
		mgr inż. S. Dziadosz	mgr inż. Ł. Świerczek	
		upr. nr XI-0115	upr. nr VII-1701, XI-0200	



Legenda:

 obszar wykonanych badań



Załącznik 2		Wycinek Mapy Geologicznej Polski - Arkusz Przemysł		skala 1:200 000
	Data: X-2018	Wykonał:	Sprawdził:	
		mgr inż. S. Dziadosz	mgr inż. Ł. Świerczek	
		upr. nr XI-0115	upr. nr VII-1701, XI-0200	

Profil numer 1

Miejscowość: Brzeziny
Gmina: Wielopole Skrzyńskie
Powiat: ropczycko-sędziszowski
Województwo: podkarpackie

Obiekt: most
Zleceniodawca: KREO-MOST Krzyszto Kanach
Wiercenie: Krosgeo s.c.
Dozór geol.: S. Dziadosz

System wiercenia: mechaniczny udarowy

Rzędna: 281.15 m n.p.m.

Skala 1 : 40

Data wiercenia: 2018-10

Wiercenie	Głębokość zwierciadła wody [m p.p.t]	Stratygrafia	Skala [m]	Profil	Przelot [m]	Opis Litologiczny	Symbol gruntu	Warstwa geotechniczna	Wilgotność	Stan gruntu
1	2	3	4	5	6	7	8	9	10	11
<div><div></div><div></div><div></div><div></div><div></div><div></div><div></div><div></div><div></div><div></div><div></div><div></div><div></div><div></div><div></div><div></div><div></div><div></div><div></div><div></div><div></div><div></div><div></div><div></div><div></div><div></div><div></div><div></div><div></div><div></div><div></div><div></div><div></div><div></div><div></div><div></div><div></div><div></div><div></div><div></div><div></div><div></div><div></div><div></div><div></div><div></div><div></div><div></div><div></div><div></div><div></div><div></div><div></div><div></div><div></div><div></div><div></div><div></div><div></div><div></div><div></div><div></div><div></div><div></div><div></div><div></div><div></div><div></div><div></div><div></div><div></div><div></div><div></div><div></div><div></div><div></div><div></div><div></div><div></div><div></div><div></div><div></div><div></div><div></div><div></div><div></div><div></div><div></div><div></div><div></div><div></div><div></div><div></div><div></div><div></div><div></div><div></div><div></div><div></div><div></div><div></div><div></div><div></div><div></div><div></div><div></div><div></div><div></div><div></div><div></div><div></div><div></div><div></div><div></div><div></div><div></div><div></div><div></div><div></div><div></div><div></div><div></div><div></div><div></div><div></div><div></div><div></div><div></div><div></div><div></div><div></div><div></div><div></div><div></div><div></div><div></div><div></div><div></div><div></div><div></div><div></div><div></div><div></div><div></div><div></div><div></div><div></div><div></div><div></div><div></div><div></div><div></div><div></div><div></div><div></div><div></div><div></div><div></div><div></div><div></div><div></div><div></div><div></div><div></div><div></div><div></div><div></div><div></div><div></div><div></div><div></div><div></div><div></div><div></div><div></div><div></div><div></div><div></div><div></div><div></div><div></div><div></div><div></div><div></div><div></div><div></div><div></div><div></div><div></div><div></div><div></div><div></div><div></div><div></div><div></div><div></div><div></div><div></div><div></div><div></div><div></div><div></div><div></div><div></div><div></div><div></div><div></div><div></div><div></div><div></div><div></div><div></div><div></div><div></div><div></div><div></div><div></div><div></div><div></div><div></div><div></div><div></div><div></div><div></div><div></div><div></div><div></div><div></div><div></div><div></div><div></div><div></div><div></div><div></div><div></div><div></div><div></div><div></div><div></div><div></div><div></div><div></div><div></div><div></div><div></div><div></div><div></div><div></div><div></div><div></div><div></div><div></div><div></div><div></div><div></div><div></div><div></div><div></div><div></div><div></div><div></div><div></div><div></div><div></div><div></div><div></div><div></div><div></div><div></div><div></div><div></div><div></div><div></div><div></div><div></div><div></div><div></div><div></div><div></div><div></div><div></div><div></div><div></div><div></div><div></div><div></div><div></div><div></div><div></div><div></div><div></div><div></div><div></div><div></div><div></div><div></div><div></div><div></div><div></div><div></div><div></div><div></div><div></div><div></div><div></div><div></div><div></div><div></div><div></div><div></div><div></div><div></div><div></div><div></div><div></div><div></div><div></div><div></div><div></div><div></div><div></div><div></div><div></div><div></div><div></div><div></div><div></div><div></div><div></div><div></div><div></div><div></div><div></div><div></div><div></div><div></div><div></div><div></div><div></div><div></div><div></div><div></div><div></div><div></div><div></div><div></div><div></div><div></div><div></div><div></div><div></div><div></div><div></div><div></div><div></div><div></div><div></div><div></div><div></div><div></div><div></div><div></div><div></div><div></div><div></div><div></div><div></div><div></div><div></div><div></div><div></div><div></div><div></div><div></div><div></div><div></div><div></div><div></div><div></div><div></div><div></div><div></div><div></div><div></div><div></div><div></div><div></div><div></div><div></div><div></div><div></div><div></div><div></div><div></div><div></div><div></div><div></div><div></div><div></div><div></div><div></div><div></div><div></div><div></div><div></div><div></div><div></div><div></div><div></div><div></div><div></div><div></div><div></div><div></div><div></div><div></div><div></div><div></div><div></div><div></div><div></div><div></div><div></div><div></div><div></div><div></div><div></div><div></div><div></div><div></div><div></div><div></div><div></div><div></div><div></div><div></div><div></div><div></div><div></div><div></div><div></div><div></div><div></div><div></div><div></div><div></div><div></div><div></div><div></div><div></div><div></div><div></div><div></div><div></div><div></div><div></div><div></div><div></div><div></div><div></div><div></div><div></div><div></div><div></div><div></div><div></div><div></div><div></div><div></div><div></div><div></div><div></div><div></div><div></div><div></div><div></div><div></div><div></div><div></div><div></div><div></div><div></div><div></div><div></div><div></div><div></div><div></div><div></div><div></div><div></div><div></div><div></div><div></div><div></div><div></div><div></div><div></div><div></div><div></div><div></div><div></div><div></div><div></div><div></div><div></div><div></div><div></div><div></div><div></div><div></div><div></div><div></div><div></div><div></div><div></div><div></div><div></div><div></div><div></div><div></div><div></div><div></div><div></div><div></div><div></div><div></div><div></div><div></div><div></div><div></div><div></div><div></div><div></div><div></div><div></div><div></div><div></div><div></div><div></div><div></div><div></div><div></div><div></div><div></div><div></div><div></div><div></div><div></div><div></div><div></div><div></div><div></div><div></div><div></div><div></div><div></div><div></div><div></div><div></div><div></div><div></div><div></div><div></div><div></div><div></div><div></div><div></div><div></div><div></div><div></div><div></div><div></div><div></div><div></div><div></div><div></div><div></div><div></div><div></div><div></div><div></div><div></div><div></div><div></div><div></div><div></div><div></div><div></div><div></div><div></div><div></div><div></div><div></div><div></div><div></div><div></div><div></div><div></div><div></div><div></div><div></div><div></div><div></div><div></div><div></div><div></div><div></div><div></div><div></div><div></div><div></div><div></div><div></div><div></div><div></div><div></div><div></div><div></div><div></div><div></div><div></div><div></div><div></div><div></div><div></div><div></div><div></div><div></div><div></div><div></div><div></div><div></div><div></div><div></div><div></div><div></div><div></div><div></div><div></div><div></div><div></div><div></div><div></div><div></div><div></div><div></div><div></div><div></div><div></div><div></div><div></div><div></div><div></div><div></div><div></div><div></div><div></div><div></div><div></div><div></div><div></div><div></div><div></div><div></div><div></div><div></div><div></div><div></div><div></div><div></div><div></div><div></div><div></div><div></div><div></div><div></div><div></div><div></div><div></div><div></div><div></div><div></div><div></div><div></div><div></div><div></div><div></div><div></div><div></div><div></div><div></div><div></div><div></div><div></div><div></div><div></div><div></div><div></div><div></div><div></div><div></div><div></div><div></div><div></div><div></div><div></div><div></div><div></div><div></div><div></div><div></div><div></div><div></div><div></div><div></div><div></div><div></div><div></div><div></div><div></div><div></div><div></div><div></div><div></div><div></div><div></div><div></div><div></div><div></div><div></div><div></div><div></div><div></div><div></div><div></div><div></div><div></div><div></div><div></div><div></div><div></div><div></div><div></div><div></div><div></div><div></div><div></div><div></div><div></div><div></div><div></div><div></div><div></div><div></div><div></div><div></div><div></div><div></div><div></div><div></div><div></div><div></div><div></div><div></div><div></div><div></div><div></div><div></div><div></div><div></div><div></div><div></div><div></div><div></div><div></div><div></div><div></div><div></div><div></div><div></div><div></div><div></div><div></div><div></div><div></div><div></div><div></div><div></div><div></div><div></div><div></div><div></div><div></div><div></div><div></div><div></div><div></div><div></div><div></div><div></div><div></div><div></div><div></div><div></div><div></div><div></div><div></div><div></div><div></div><div></div><div></div><div></div><div></div><div></div><div></div><div></div><div></div><div></div><div></div><div></div><div></div><div></div><div></div><div></div><div></div><div></div><div></div><div></div><div></div><div></div><div></div><div></div><div></div><div></div><div></div><div></div><div></div><div></div><div></div><div></div><div></div><div></div><div></div><div></div><div></div><div></div><div></div><div></div><div></div><div></div><div></div><div></div><div></div><div></div><div></div><div></div><div></div><div></div><div></div><div></div><div></div><div></div><div></div><div></div><div></div><div></div><div></div><div></div><div></div><div></div><div></div><div></div><div></div><div></div><div></div><div></div><div></div><div></div><div></div><div></div><div></div><div></div><div></div><div></div><div></div><div></div><div></div><div></div><div></div><div></div><div></div><div></div><div></div><div></div><div></div><div></div><div></div><div></div><div></div><div></div><div></div><div></div><div></div><div></div><div></div><div></div><div></div><div></div><div></div><div></div><div></div><div></div><div></div><div></div><div></div><div></div><div></div><div></div><div></div><div></div><div></div><div></div><div></div><div></div><div></div><div></div><div></div><div></div><div></div><div></div><div></div><div></div><div></div><div></div><div></div><div></div><div></div><div></div><div></div><div></div><div></div><div></div><div></div><div></div><div></div><div></div><div></div><div></div><div></div><div></div><div></div><div></div><div></div><div></div><div></div><div></div><div></div><div></div><div></div><div></div><div></div><div></div><div></div><div></div><div></div><div></div><div></div><div></div><div></div><div></div><div></div><div></div><div></div><div></div><div></div><div></div><div></div><div></div><div></div><div></div><div></div><div></div><div></div><div></div><div></div><div></div><div></div><div></div><div></div><div></div><div></div><div></div><div></div><div></div><div></div><div></div><div></div><div></div><div></div><div></div><div></div><div></div><div></div><div></div><div></div><div></div><div></div><div></div><div></div><div></div><div></div><div></div><div></div><div></div><div></div><div></div><div></div><div></div><div></div><div></div><div></div><div></div><div></div><div></div><div></div><div></div><div></div><div></div><div></div><div></div><div></div><div></div><div></div><div></div><div></div><div></div><div></div><div></div><div></div><div></div><div></div><div></div><div></div><div></div><div></div><div></div><div></div><div></div><div></div><div></div><div></div><div></div><div></div><div></div><div></div><div></div><div></div><div></div><div></div><div></div><div></div><div></div><div></div><div></div><div></div><div></div><div></div><div></div><div></div><div></div><div></div><div></div><div></div><div></div><div></div><div></div><div></div><div></div><div></div><div></div><div></div><div></div><div></div><div></div><div></div><div></div><div></div><div></div><div></div><div></div><div></div><div></div><div></div><div></div><div></div><div></div><div></div><div></div><div></div><div></div><div></div><div></div><div></div><div></div><div></div><div></div><div></div><div></div><div></div><div></div><div></div><div></div><div></div><div></div><div></div><div></div><div></div><div></div><div></div><div></div><div></div><div></div><div></div><div></div><div></div><div></div><div></div><div></div><div></div><div></div><div></div><div></div><div></div><div></div><div></div><div></div><div></div><div></div><div></div><div></div><div></div><div></div><div></div><div></div><div></div><div></div><div></div><div></div><div></div><div></div><div></div><div></div><div></div><div></div><div></div><div></div><div></div><div></div><div></div><div></div><div></div><div></div><div></div><div></div><div></div><div></div><div></div><div></div><div></div><div></div><div></div><div></div><div></div><div></div><div></div><div></div><div></div><div></div><div></div><div></div><div></div><div></div><div></div><div></div><div></div><div></div><div></div><div></div><div></div><div></div><div></div><div></div><div></div><div></div><div></div><div></div><div></div><div></div><div></div><div></div><div></div><div></div><div></div><div></div><div></div><div></div><div></div><div></div><div></div><div></div><div></div><div></div><div></div><div></div><div></div><div></div><div></div><div></div><div></div><div></div><div></div><div></div><div></div><div></div><div></div><div></div><div></div><div></div><div></div><div></div><div></div><div></div><div></div><div></div><div></div><div></div><div></div><div></div><div></div><div></div><div></div><div></div><div></div><div></div><div></div><div></div><div></div><div></div><div></div><div></div><div></div><div></div><div></div><div></div><div></div></div>										

Profil numer 2

Miejscowość: Brzeziny
Gmina: Wielopole Skrzyńskie
Powiat: ropczycko-sędziszowski
Województwo: podkarpackie







Obiekt: most
Zleceniodawca: KREO-MOST Krzyszto Kanach
Wiercenie: Krosgeo s.c.
Dozór geol.: S. Dziadosz

System wiercenia: mechaniczny udarowy

Rzędna: 280.85 m n.p.m.

Skala 1 : 40

Data wiercenia: 2018-10

Wiercenie	Głębokość zwierciadła wody [m p.p.t]	Stratygrafia	Skala [m]	Profil	Przelot [m]	Opis Litologiczny	Symbol gruntu	Warstwa geotechniczna	Wilgotność	Stan gruntu
1	2	3	4	5	6	7	8	9	10	11
		Nasyp				nasyp niebudowlany (pył + kruszywo łamane + żużel)	nN	-	-	-
		Czwartorzęd	1.0		0.60	pył (Si), brązowy przewarstwiony gliną pylastą (siCl)	Π//Gπ	I	mw	tpl
			2.0		1.20	pył (Si), szary	Π			
			3.0		3.00	pył piaszczysty (siSa), szary	Πp	II	w	pl
		Neogen	5.0		4.70	zwietrzelina piaskowca (litologicznie piasek), szara	KW(p)	III	mw/w	bzg
			6.0		5.50	skała miękka (rock) (piaskowiec), szaro-brązowa	SM(pc)	IV	-	-
			6.0		6.00					